



# SCHULANFANG

Allgemeine Informationen zur Schulreife und zum Schuleintritt  
Hinweise zur Schulanmeldung

# Schuleintritt



- Ihr Kind ist zum Schuljahr 2022/23 **schulpflichtig**, wenn es zwischen dem 01.07.2015 - 30.06.2016 geboren ist.
- Ihr Kind kann **vorzeitig** eingeschult werden, wenn es zwischen dem 01.07.2016 - 30.06.2017 geboren ist.



# Schulreife

können Sie z.B. hieran erkennen:



## kognitive Reife

### Sprachliche Kompetenzen:

- aktives Sprechen und Hörverstehen
- korrekte Lautsprache
- Wortbilder erkennen, z. B. Eigennamen
- Nacherzählen einer Geschichte,...

### Mathematische Kompetenzen:

- vergleichen, ordnen und sortieren
- Würfelbilder, Zahlen, zählen (1-10, vorwärts-rückwärts)
- Mengenerfassung simultan (ca. 4 Dinge),...

## motorische Reife

### Grobmotorik:

- z.B. Ball fangen
- auf einem Bein hüpfen
- Treppen im Wechselschritt gehen
- sich selbständig anziehen, ...

### Feinmotorik:

- Einfache Formen ausschneiden
- Stifthaltung
- ausmalen, falten, auffädeln, ...

## sozial-emotionale Reife

- sich als Einzelperson in der Gruppe zurecht finden
- eigene Befindlichkeiten ausdrücken und die der Anderen wahrnehmen
- Zuhören
- Kontakt zu anderen aufnehmen
- auf neue Situationen angstfrei einlassen
- Neugier
- Motivation
- Konzentrationsfähigkeit, ...



# Schulanmeldung an der Bergschule



## ANMELDUNG:

Wie auch im letzten Jahr, bieten wir die persönliche Anmeldung vor Ort an.

Die Anmeldetage sind am:

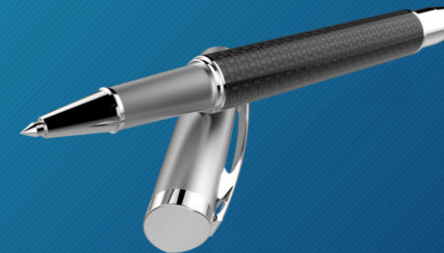
**22.2. und 23.2.2022.**

Die genaue Uhrzeit, sowie die Anmeldeunterlagen erhalten Sie vorab von uns.

Sollten Sie aus Pandemiegründen Bedenken haben, dürfen Sie auch die ausgefüllten und von beiden Erziehungsberechtigten unterschriebenen Unterlagen an der Bergschule abgeben (Einwurf im Briefkasten).

## Bitte bei der Anmeldung mitbringen:

- das anzumeldende Schulkind
- Familienstammbuch
- Immunitätsnachweis Masernschutz
- Anmeldeunterlagen, von beiden Erziehungsberechtigten unterschrieben
- Nachweise 3G-Regel und FFP2-Maske



# Sonderfälle



- Vorzeitige Einschulung („Kann-Kind“)
- Antrag auf Rückstellung
- Schulbezirkswechsel
- Anmeldung an einer Privatschule

Das alles können Sie bei der Anmeldung besprechen bzw. den entsprechenden Antrag stellen.

Sollten Sie Ihr Kind bereits vor dem Anmeldetermin an einer Privatschule angemeldet haben, teilen Sie uns dies kurz mit. In der Regel erhalten wir von den Schulen eine Bestätigung.



# 17.09.2022

9:00 Uhr Kreuzkirche Singen  
10:00 Uhr Aula Bergschule



## Tag der Einschulung

(Änderungen sind insbesondere pandemiebedingt noch möglich -  
Sie erhalten rechtzeitig Informationen)



# Sonstige Informationen



## Geplante Aktivitäten vor den Sommerferien:

- Schnupperstunde in Klasse 1
- Schulhausrallye
- Schwimmstunde
- Vorstellen der Klassenlehrkräfte in den Kindergärten und Ausgabe der Materialliste für den Schulstart (Juli)

Gerne können Sie sich auch auf der Seite des Kultusministeriums informieren:

[https://km-bw.de/site/pbs-bw-km-root/get/documents\\_E1186912217/KULTUS.Dachmandant/KULTUS/KM-Homepage/Publikationen%202020/Elterninfo%20zum%20Schulanfang%202021\\_web.pdf](https://km-bw.de/site/pbs-bw-km-root/get/documents_E1186912217/KULTUS.Dachmandant/KULTUS/KM-Homepage/Publikationen%202020/Elterninfo%20zum%20Schulanfang%202021_web.pdf)

Die Druckversion der „Elterninfo zum Schulanfang“ des KM liegt bei der Anmeldung für Sie bereit.

# Kernzeit



Die Gemeinde Remchingen bietet für alle Grundschüler\*innen die **Kernzeitbetreuung** in den Räumen der Bergschule an.

Die unterschiedlichen Betreuungsformen und Anmeldeunterlagen erhalten Sie über die Gemeinde, dort sind die Anmeldungen auch abzugeben.

Wir an der Bergschule bieten im Rahmen der Kernzeit ein warmes **Mittagessen** an. Bitte informieren Sie sich hierzu bei Frau Giesinger im Schulsekretariat.

Hier gelangen Sie direkt zum Anmeldeformular:



<https://www.remchingen.de/downloads/?wegweiser=345>



# Noch Fragen?



...dann wenden Sie sich gerne an mich

[roser@bergschule-singen.de](mailto:roser@bergschule-singen.de)

Tel. 07232 / 7343300

...oder an unsere Kooperationslehrerin Frau Uysal

[uysal@bergschule-singen.de](mailto:uysal@bergschule-singen.de)

...oder schauen Sie sich einfach auf der  
Homepage um.

<https://www.bergschule-singen.de>



*Ich wünsche Ihnen und Ihrem Kind viel  
Vorfreude und im September einen  
gelingenden Start ins Schulleben.*

Elisabeth Roser, Schulleiterin